

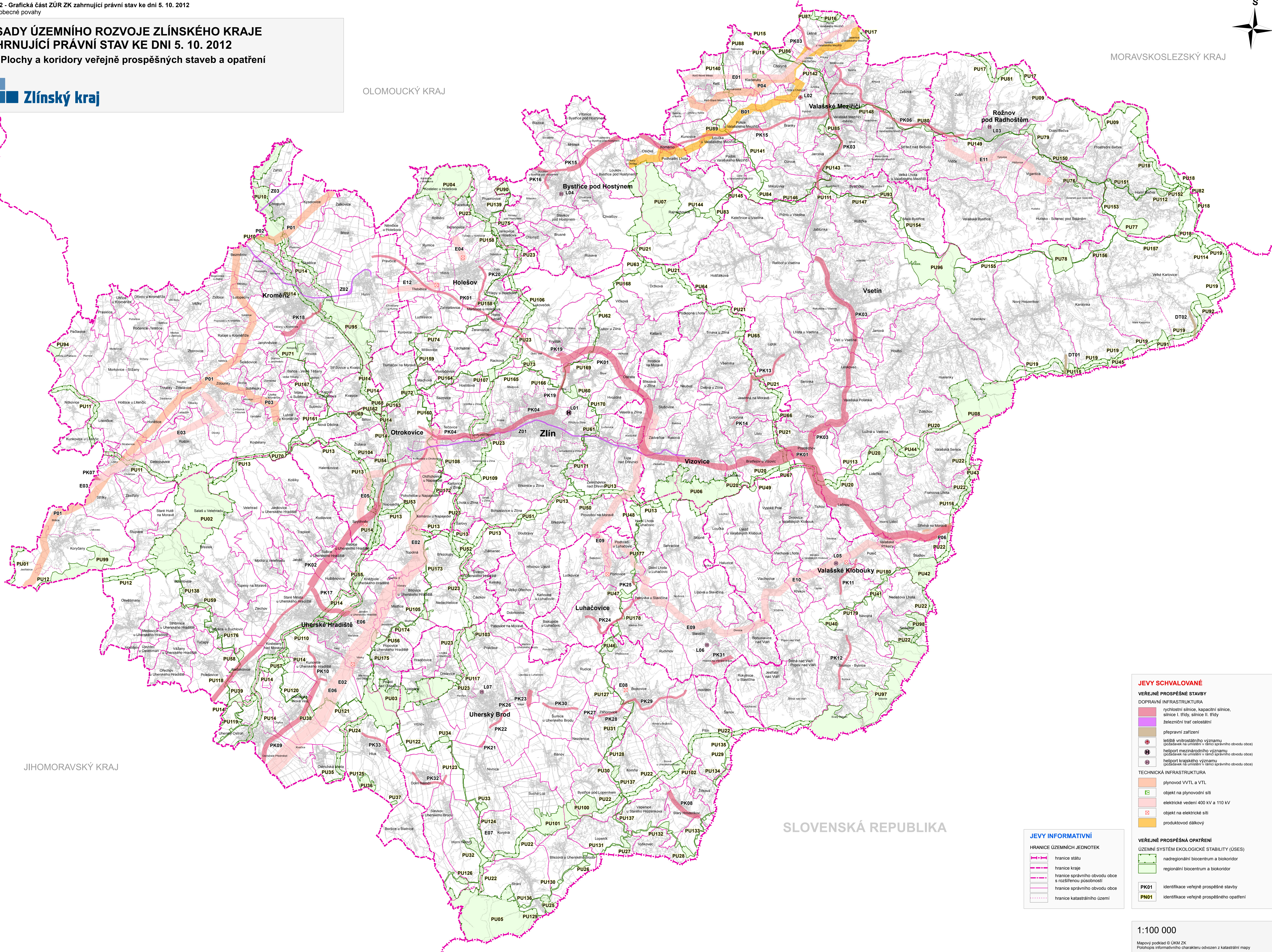
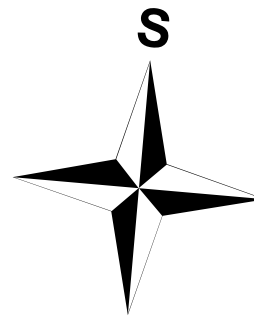
ZÁSADY ÚZEMNÍHO ROZVOJE ZLÍNSKÉHO KRAJE ZAHRNUJÍCÍ PRÁVNÍ STAV KE DNI 5. 10. 2012

A.4 Plochy a koridory veřejné prospěšných staveb a opatření



OLOMOUCKÝ KRAJ

MORAVSKOSLEZSKÝ KRAJ



JIHOMORAVSKÝ KRAJ

SLOVENSKÁ REPUBLIKA

JEVY INFORMATIVNÍ

HRANICE ÚZEMNÍCH JEDNOTEK

- hranice státu
- hranice kraje
- hranice správního obvodu obce s rozšířenou působností
- hranice správního obvodu obce
- hranice katastrálního území

JEVY SCHVALOVANÉ

VEŘEJNÉ PROSPĚŠNÉ STAVBY

DOPRAVNÍ INFRASTRUKTURA

- rychlостní silnice, kapacitní silnice, silnice I. třídy, silnice II. třídy
- železniční trať celostátní
- přepavní zařízení
- letišťe vnitrostátního významu (požadavek na umístění v rámci správního obvodu obce)
- letišťe mezinárodního významu (požadavek na umístění v rámci správního obvodu obce)
- letišťe krajského významu (požadavek na umístění v rámci správního obvodu obce)

TECHNICKÁ INFRASTRUKTURA

- plynovod VVTL a VTL
- objekt na plynovodní síti
- elektrické vedení 400 kV a 110 kV
- objekt na elektrické síti
- produktovod dalkový

VEŘEJNÉ PROSPĚŠNÁ OPATŘENÍ

ÚZEMNÍ SYSTÉM EKOLOGICKÉ STABILITY (ÚSES)

- nadregionální biocentrum a biokoridor
- regionální biocentrum a biokoridor
- PK01 identifikace veřejné prospěšné stavby
- PN01 identifikace veřejné prospěšného opatření

1:100 000

Mapový podklad © UKM ZK
Polohopis informativního charakteru odvozen z katastrální mapy